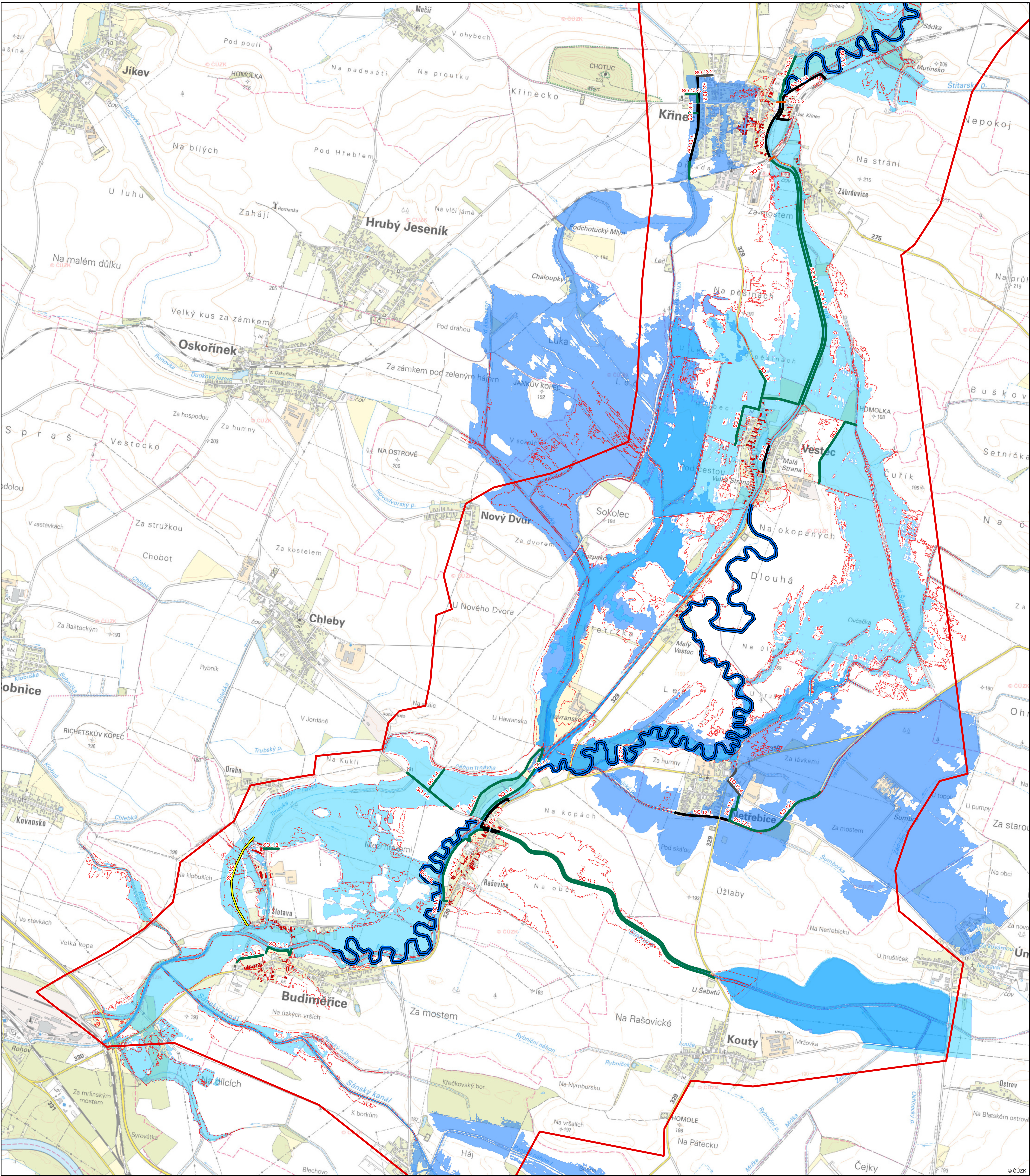


Studie odtokových poměrů včetně návrhů možných protipovodňových opatření v povodí vodního toku Mrliny

B.3.1 - Přehledná situace navrhovaných opatření - jih



- Legenda**
- Zájmové území
 - Ohozené objekty - Q100
 - cesty
 - ZÚ Q100 - Mrlina - současná
 - Úpravy koryta
 - ZÚ Q100 - Mrlina - po návrzích opatření
 - Průleh
 - ZÚ Q100 - přítoky - současná
 - Ochranné hráze
 - Ochranné zdi

0 0.2 0.4 0.6 0.8 1 km
1:15 000



DOKUMENTACI LZE UŽÍVAT POUZE VE SMYSLU PŘÍSLUŠNÉ SMLUVY O DÍLO, VYKRES, ČI JEHO ČÁST, MŮŽE BYT KOPÍROVÁN NEBO JINÝM ZPŮSOBEM ROZŠÍŘOVÁN POUZE PO PŘEDCHOZÍM SOHLASU AUTORA DOKUMENTACE © SINDLAR s.r.o.			
VEDOUcí PROJEKTU Mgr. Jan Zapletal	VYPRACOVAL Ing. Tereza Šindlarová	KONTROLOVAL Stavěbní úřad: Jih, Nymburk, Poděbrady	AUTORIZACE Ing. Miroslav Šindlar
KRAJ: Královéhradecký, Středočeský	STAVĚBNÍ ÚŘAD: Jih, Nymburk, Poděbrady		FORMAT: A2
KATASTRÁLNÍ ÚZEMÍ:			DATUM: listopad 2018
INVESTOR: Povodí Labe, státní podnik			STUPEŇ: STUDIE
Studie odtokových poměrů včetně návrhů možných protipovodňových opatření v povodí vodního toku Mrliny		ČÍSLO ZÁKAZKY:	20170154
		SOUŘADNÝ SYSTÉM:	SJTSK
B.3.1 - Přehledná situace navrhovaných opatření - jih		INTERVAL VYSTAVENÍ:	
		MĚRITVO: 1:15 000	ČÍSLO KOPIE:
		Č. VÝKRESU: B.3.1	